

**БЛОК СЕТЕВОЙ «СФ-БС6008»**  
**ПАСПОРТ**  
**СФСБ.425513.003-21 ПС**

**1 Общие сведения.**

Блок сетевой «СФ-БС6008» является модулем расширения центральной станции. Блок обеспечивает физическую возможность подключения центральной станции «СФ-4500» к сетевой магистрали «SF-LAN» по интерфейсу RS-485.

«СФ-БС6008» выполняет следующие функции:

- Обеспечивает подключение центральной станции «СФ-4500» к магистрали «SF-LAN» по кольцевой схеме с помощью двух портов RS-485 (один «Master», другой «Slave»).
- Обеспечивает двунаправленную трансляцию данных между центральными станциями «СФ-4500» для реализации алгоритма межстанционного взаимодействия.
- Обеспечивает гальваническую развязку сетевой магистрали «SF-LAN» от электрических цепей центральной станции «СФ-4500».

Блок сетевой «СФ-БС6008» поставляется в бескорпусном исполнении и представляет собой печатную плату с установленными на ней электронными компонентами. Плата блока вставляется в разъем XP24 на плате центральной станции «СФ-4500».

Питание «СФ-БС6008» осуществляется от платы центральной станции «СФ-4500». Блок сетевой является восстанавливаемым, контролируемым, многоразового действия, обслуживаемым. Конструкция контроллера не предусматривает его использование в условиях воздействия агрессивных сред, пыли, а также во взрывопожароопасных помещениях.

**2 Технические характеристики.**

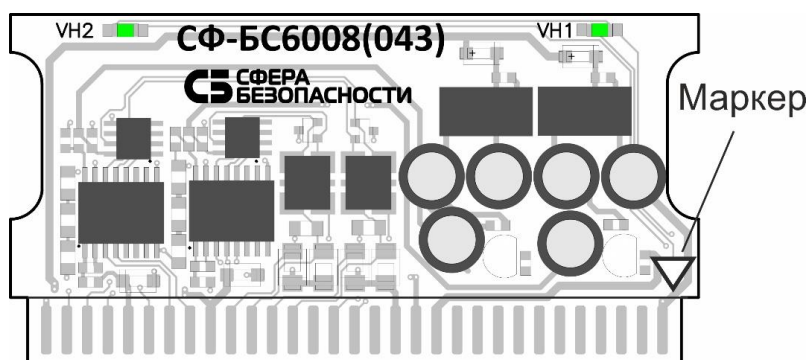
Диапазон питающих напряжений	от 18 до 28,5 В
Максимальное потребление тока при напряжении питания 24В	не более 11 мА
Время технической готовности к работе	не более 5 с
Температура окружающей среды	от 0 до +60 С.
Относительная влажность воздуха	до 93% при температуре +40 С.
Габаритные размеры	80x43x12 мм
Масса	не более 0,02 кг
Степень защиты оболочкой	изделие без оболочки
Вибрационные нагрузки	вибрация с ускорением 0,5 g в диапазоне частот от 1 до 35 Гц
Устойчивость к воздействию ЭМП	2 степень жесткости по ГОСТ 50009-92

**3 Состав изделия.**

- Блок сетевой «СФ-БС6008» 1 шт.
- Паспорт СФСБ.425513.003-21 ПС 1 шт.

**4 Указания по монтажу**

Монтаж и демонтаж блока сетевого «СФ-БС6008» следует проводить только при полностью отключенном питании центральной станции «СФ-4500».



**Рисунок 1**

Плата сетевого блока вставляется в щелевой разъем (слот) XP24 на плате центральной станции «СФ-4500», маркированный, как «Магистраль SF-LAN» (крайний правый слот, отмеченный белым прямоугольником).

Для безошибочного монтажа на плате «СФ-БС6008» и на плате центральной станции нанесены белые треугольные маркеры. На блоке сетевом треугольный маркер находится справа внизу. На плате центральной станции треугольный маркер нанесен слева от разъема XP24 внизу.

В процессе установки плата блока «СФ-БС6008» должна быть сориентирована таким образом, чтобы треугольные маркеры обеих плат оказались с одной стороны, один над другим.

## 5 Утилизация

Изделие не содержит драгоценных металлов и не требует учета при хранении, списании и утилизации.

Изделие не представляет опасность для жизни, здоровья людей и окружающей среды. После окончания срока службы его утилизация производится без принятия специальных мер защиты окружающей среды.

## 6 Гарантии изготовителя

Средний срок службы устройства - не менее 10 лет.

Гарантийный срок эксплуатации - не более 36 месяцев со дня выпуска изготовителем.

При направлении устройства в ремонт к нему обязательно должен быть приложен акт с описанием неисправности

Гарантия производителя ограничена только дефектами производственного характера и не распространяется на:

- устройства, для которых истек гарантийный срок эксплуатации;
- устройства с повреждениями, вызванными ненадлежащими условиями транспортировки и хранения, эксплуатацией в штатном режиме либо в условиях, не предусмотренных производителем, имеющие повреждения вследствие действия сторонних обстоятельств (скачков напряжения электропитания, стихийных бедствий и т.д.), а также имеющие механические и тепловые повреждения;
- устройства со следами воздействия и (или) попадания внутрь посторонних предметов, веществ, жидкостей.

## 7 Сведения об изготовителе

ООО «Сфера Безопасности», 125315, г. Москва, Ленинградский проспект, дом 80Б, корп. 6, оф. 207

Телефон: +7 (495) 787-32-17 (многоканальный). E-mail: sb@sferasb.ru . Сайт: <http://www.sferasb.ru>

## 8 Свидетельство о приемке и упаковке.

Блок сетевой «СФ-БС6008» заводской номер \_\_\_\_\_ изготовлен и принят в соответствии с обязательными требованиями государственных стандартов, упакован и признан годным к эксплуатации ООО «Сфера Безопасности».

Ответственный за приемку и упаковывание:

Начальник ОТК \_\_\_\_\_

МП

ФИО

\_\_\_\_\_  
месяц, год